



Convertir la Wii en un Media Center

Primera Opción con WiiMC

WiiMC (Wii Media Center) es un **Centro Multimedia para wii**, el cual podemos ejecutar a través del **Homebrew Channel**. Posee una interfaz gráfica sorprendente y nos permite **reproducir Música, Video, Películas o video desde DVD**, también añade la posibilidad de **Visualizar Imágenes**, desde nuestro dispositivo favorito, ya sea **SD, USB, DVD** o por internet. He de decir que el autor no ha escatimado en la **interfaz** de la aplicación, pues es muy **cómoda e intuitiva**. Todo esto convierte a **WiiMC** en un **Centro multimedia total** que no puede faltar en tu consola.

WiiMC puede reproducir **virtualmente cualquier formato de música o video**, cuenta con **barra de progreso** en la reproducción, **categorización** de medios, **visualización y pre-visualización de imágenes** y muchas características más. Cabe destacar que los autores son los mismos que están tras **MplayerCE** y han mencionado que WiiMC será el sucesor de MPlayerCE, esto nos promete nuevas y mejoradas versiones en el futuro que sin duda brillarán.

Características:

- ✧ Reproducción de video, música y visualización de imágenes.
- ✧ Soporte para SD, USB, DVD, SMB, HTTP y FTP
- ✧ Interfaz atractiva e intuitiva

Archivos necesarios:

- ✧ descargar [WiiMC Versión 1.0.4](#)
- ✧ descargar [Instalador Canal WiiMC Versión 1.1](#)

Procedimiento:

1. Extraemos el contenido de los archivos en nuestra SD, dentro de la carpeta APPS.
2. Introducimos la SD en nuestra Wii
3. Entramos en el Canal Homebrew.

4. Nos aparecerá dos opciones, elegimos Wii MC Channel Installer y le damos a cargar.
5. Muy importante fijarnos en la parte inferior izquierda que disponemos de un ios vulnerable, en caso contrario no podemos seguir la instalación (e-nuc realiza la modificación de software necesaria para ello, enlace aquí)
6. A continuación procederemos a instalar el canal pulsando “Install”.
7. Pulsaremos Ok y nuestro canal estará instalado.
8. Saldremos del homebrew channel y encontraremos el canal WiiMC en nuestro menú principal.
9. Ya podremos disfrutar de nuestros archivos multimedia en la Wii.

POR SI NO ESTAMOS SEGUROS DE REALIZAR LA INSTALACIÓN CON NUESTRO MANUAL, AQUÍ OS DEJAMOS UN VIDEOTUTORIAL ELABORADO POR *E-NUC* DONDE PODEMOS SEGUIR PASO A PASO EL PROCESO.

[Enlace Videotutorial](#)

Para la adquisición de cualquier tipo de producto o accesorio para tu consola solo tenéis que acceder a nuestra web <http://www.e-nuc.com> Y para cualquier tipo de dudas acudir a nuestro blog <http://www.aquijugamos.com/> donde encontrarás otros manuales y una gran variedad de videotutoriales elaborados por *e-nuc*.

Segunda Opción con WiiCR

WiiCR es servidor Web con multitud de funciones extra (en código PERL) desde el cual, una vez instalado en nuestro ordenador de mesa o portátil, podremos acceder desde la Wii con el navegador Opera y poder disfrutar de todas estas opciones en nuestra Wii y sin movernos del sofá, ya sean películas, archivos de sonido o imágenes, en cualquier tipo de formato, que serán recodificadas en tiempo real a Flash (que es el formato que Wii reproduce) y mostradas directamente en el navegador.

Originalmente WiiCR está concebido para trabajar en sistemas GNU/Linux, así que para hacerlo funcionar desde Windows necesitaremos instalar previamente algunas librerías:

✱ Este tutorial se base en una instalación en "C:\Archivos de programas\xampp"

✱ Instalar Xampp versión 1.6.3a: <http://sourceforge.net/project/...> ya que la última versión 1.6.4 da problemas con el Add-On Perl 5.8.8-2.2.4

✱ Descargar el Add-On Perl, versión install, para que Xampp sea capaz de interpretar este lenguaje, en el que está escrito el proyecto WiiCR. Versión actual 5.8.8-2.2.4: <http://www.apachefriends.org/en/xampp-windows.html#644>

✱ Instalar el Add-On Perl y reiniciar Xampp.

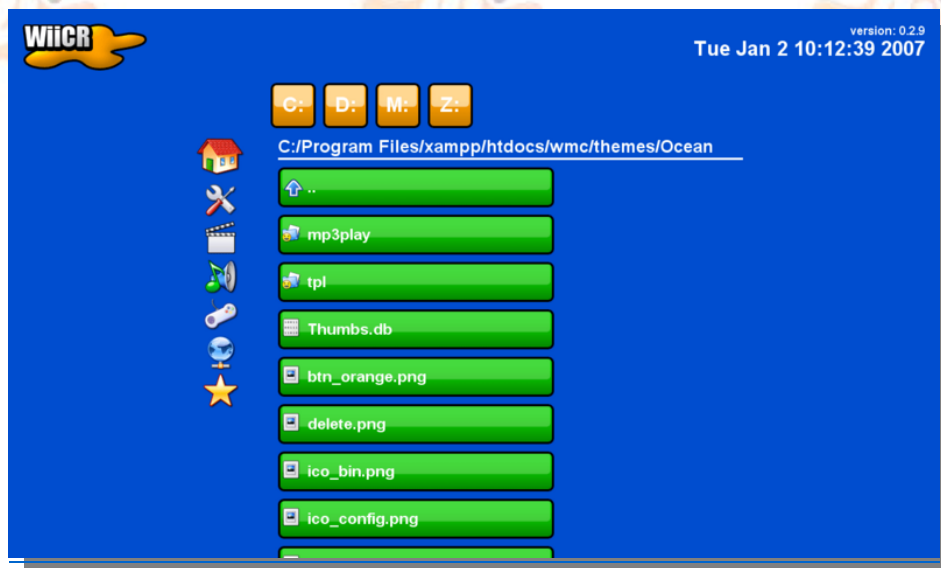
✱ Descargar WiiCR y WiiCR Tools: http://sourceforge.net/project/showfiles.php?group_id=185147

✱ Extraer el contenido de los archivos en "C:\Archivos de programas\xampp" pero sin sustituir el archivo "httpd.conf".

✱ Editar el fichero "C:\Archivos de programas\xampp\enc_daemon.bat" y cambiar la ruta donde ponga "program files" y ejecutar "C:\Archivos de programa\xampp\wiicr_tools\WiiCRConfig.exe" para configurar el resto de rutas del WiiCR.

✱ Ejecutar el fichero "C:\Archivos de programas\xampp\enc_daemon.bat".

Si lo hemos hecho todo correctamente, si ponemos en nuestro navegador del PC esto: "http://localhost/wiicr", deberíamos de entrar al WiiCR. Y acceder desde la Wii: "http://<IPdelPC>



Para la adquisición de cualquier tipo de producto o accesorio para tu consola solo tenéis que acceder a nuestra web <http://www.e-nuc.com> Y para cualquier tipo de dudas acudir a nuestro blog <http://www.aquijugamos.com/> donde encontrarás otros manuales y una gran variedad de videotutoriales elaborados por *e-nuc*.