

Instalación Wiikey Fusion

Chip compatible con los nuevos lectores D3-2 (las consolas a partir de navidad mas o menos y las wii's negras llevan este lector)

Sirve para todos los modelos de lector, D2B, D2C, D2E, etc.... el único "inconveniente" para los últimos lectores D3-2 NO es posible la carga de "copias de seguridad" desde DVD, solamente es posible a través de tarjeta de memoria.

Características:

- * Plug and Play sin soldaduras ni cios.
- * Valido para todas las Wii del mercado sin importar el modelo de controladora, región, etc.
- * Modo micro sd valido para todas los chipsets y modo dvd para todas excepto D3-2
- * Sistema de archivos WBFS para backups de Wii y Gamecube
- * Incluye memoria actualizable (para futuras nuevas protecciones) como el Wiikey2
- * Velocidad todavía el fabricante no ha especificado, pero supongo que será 3x para DVD y 8x para SD
- * Bloqueador de actualizaciones en modo dvd
- * Autoboot opcional

Contenido del Wiikey Fusion:

- * Faja de datos para conectar el lector de tarjetas al chip
- * Chip Wiikey Fusión
- * Adhesivo para fijar el lector SD a la Wii
- * Carcasa inferior lector SD
- * Carcasa superior lector SD
- * PCB lector SD
- * Faja de datos para conectar el lector de Wii al chip



Instalación:

Conectamos las dos fajas de datos que vienen, la fina larga hay que colocarla en el tarjetero y dejar el otro extremo libre ya que ira conectada al chip, y la faja de datos al chip (que luego se conectara al lector)

Cerramos la tapa del tarjetero (hay que hacer bastante presión ya que el plástico es bastante rígido)



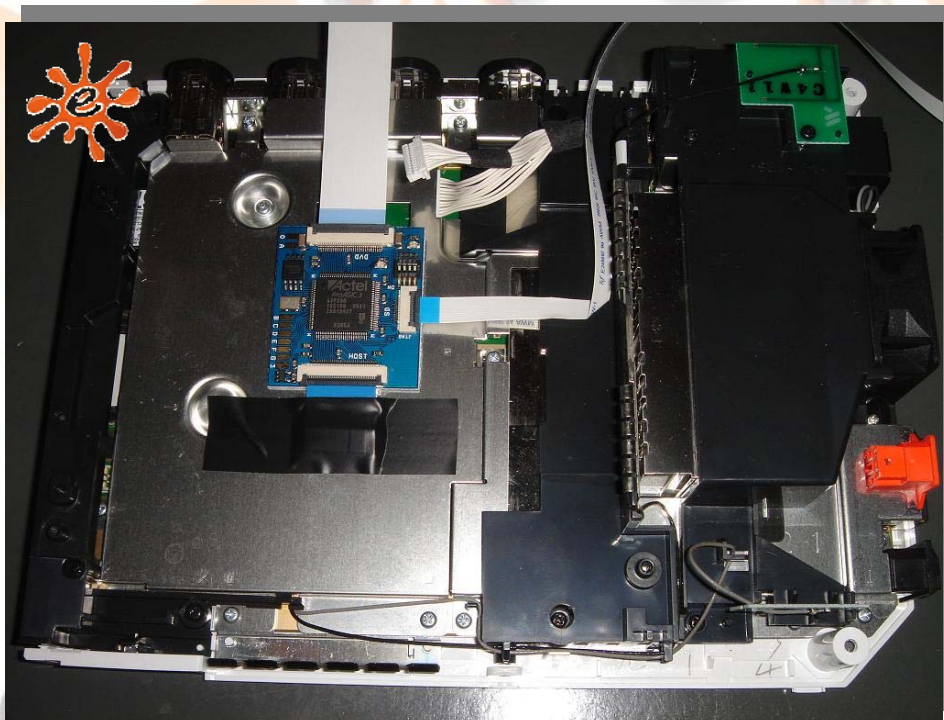
Y el chip con la faja de datos conectada, en el chip viene serigrafiado DVD (el lector) y HOST (la consola) así que no tiene perdida 😊 El chip tiene 4 jumpers, a continuación os indico como hay que colocar los jumpers dependiendo de la región de tu consola:

- * Europa: 1 ON, 2 ON, 3 ON, 4 ON
- * USA: 1 OFF, 2 ON, 3 ON, 4 ON
- * Japón: 1 ON, 2 OFF, 3 ON, 4 ON
- * Corea: 1 OFF, 2 OFF, 3 ON, 4 ON



Una vez preparado todo, desmontamos nuestro lector.

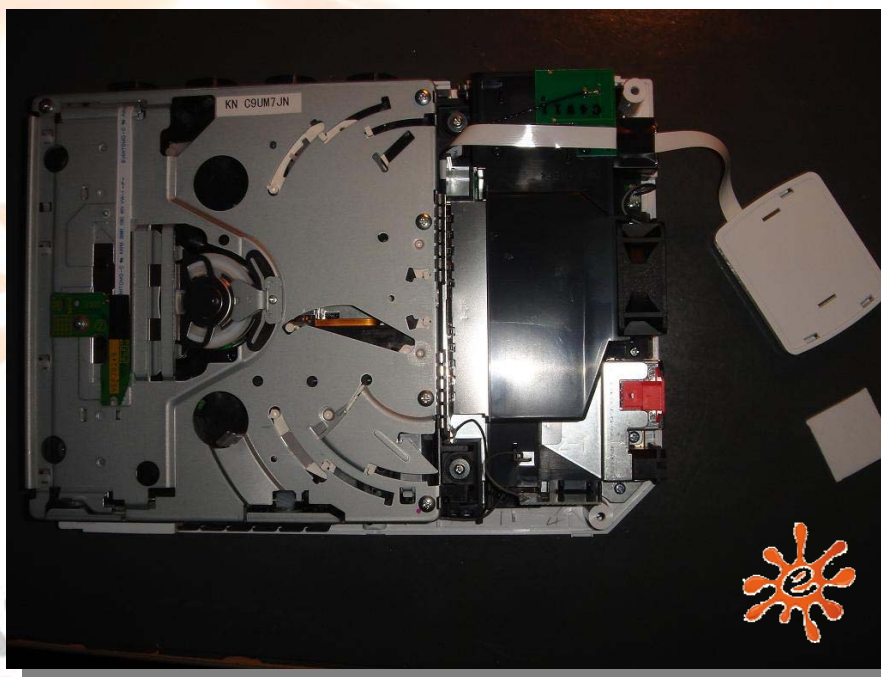
Colocamos el chip en la posición y lo sujetamos con cinta aislante para que quede sujeto y no se mueva, conectamos la faja de datos que va al tarjetero ya que hay que sacar el cable al exterior de la consola.



Tapamos el chip con cinta aislante para que no produzca ningún corto



Conectamos las dos fajas del lector y le colocamos los 4 tornillos para cerrarlo, quedaría de esta manera:



Y ya por fin cerramos la consola por completo, cogemos la cinta adhesiva de doble capa que viene con el chip y la pegamos en la carcasa de la wii para que quede sujeto, y así quedaría.



Ya tenemos nuestro chip instalado, es hora de cargar las copias de seguridad.

Como ya os he comentado antes, si tenéis una controladora D3-2 no podréis cargar las copias de seguridad por medio de DVD (originales si), así que tenemos que grabar los juegos en la tarjeta de memoria.

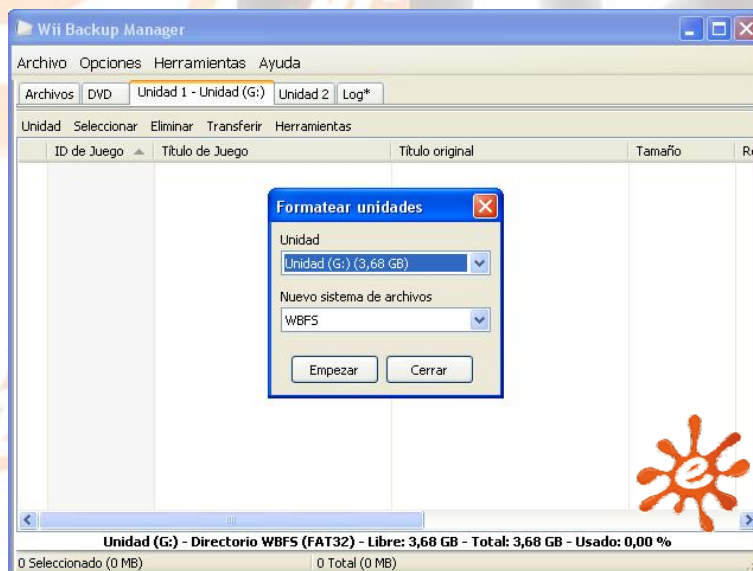
Necesitaremos una tarjeta de memoria SD y el programa Wii Backup Manager (usado en este tutorial), otro programa opcional y más sencillo de utilizar es el WBFS Manager.

Uso del Wii Backup Manager

Lo primero de todo, introducimos nuestra tarjeta SD en el lector de tarjetas de nuestro ordenador, y abrimos el programa Wii Backup Manager

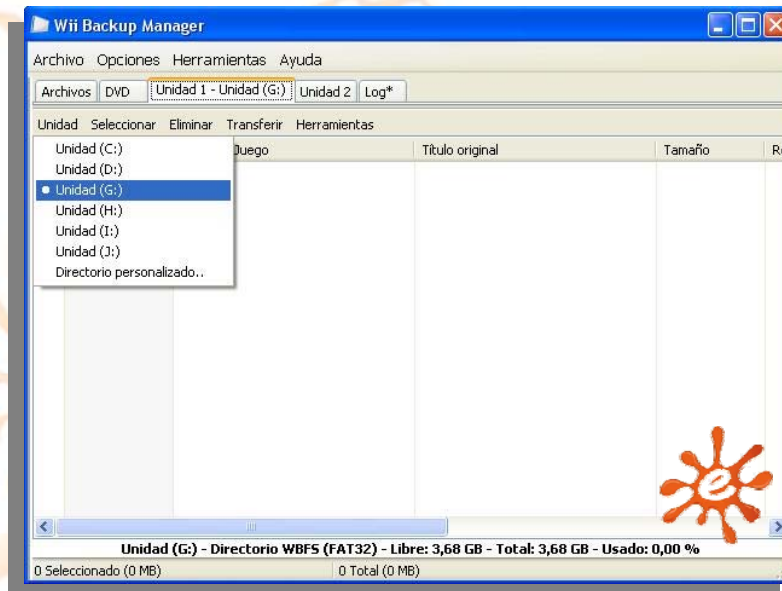
Una vez abierto nos vamos a la opción Herramientas y la opción Formatear Unidades

Elegimos la unidad de nuestra tarjeta de memoria y el sistema de archivos debe ser SIEMPRE WBFS



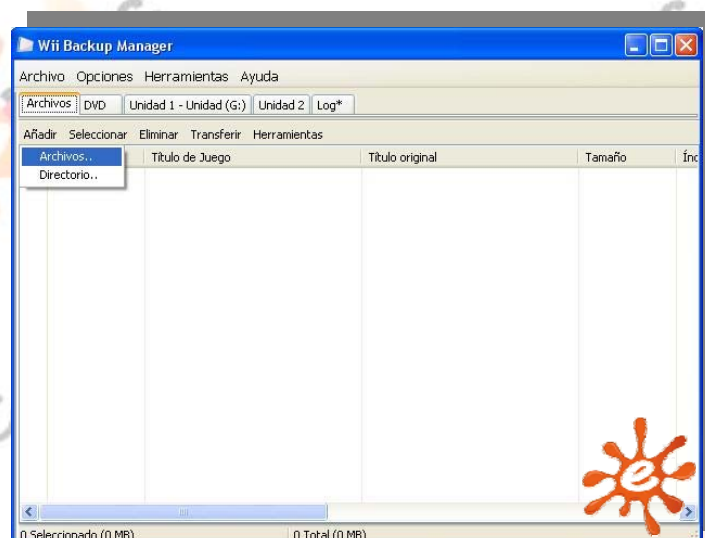
Seleccionamos la opción de Empezar y en pocos segundos habrá formateado la tarjeta de memoria con el sistema de archivos de WBFS (que es el necesario para el Wikey Fusion)

Nos dirigimos a la pestaña Unidad 1 y en la barra de debajo seleccionamos Unidad, y seleccionamos la letra correspondiente a la tarjeta de memoria que acabamos de formatear

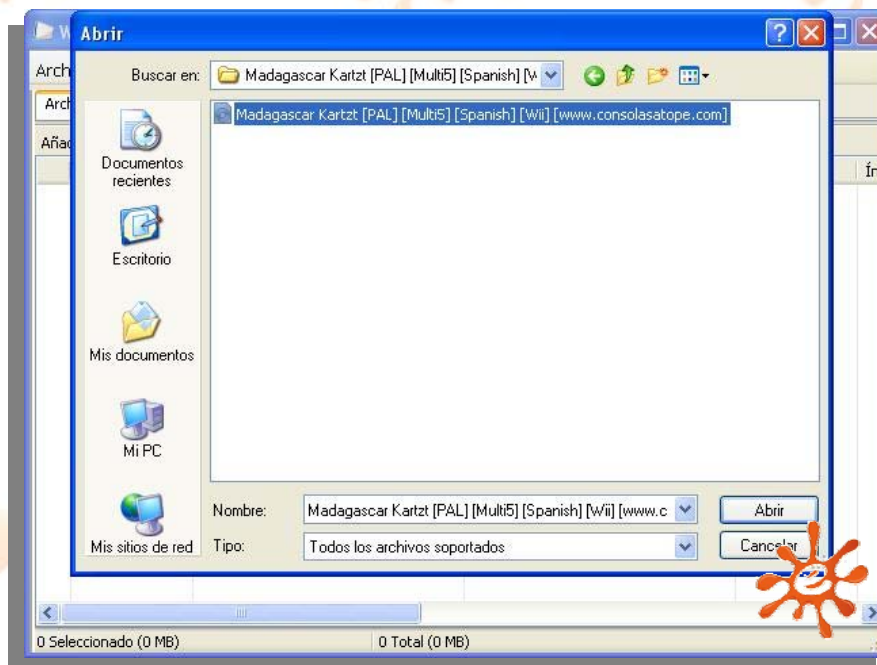


Ahora ya podemos copiar nuestras “copias de seguridad” a la tarjeta SD, recordad que siempre hay que utilizar este programa para meter los juegos en la tarjeta SD ya que hay que convertirlo a este formato, si metes la .ISO directamente NO FUNCIONARA.

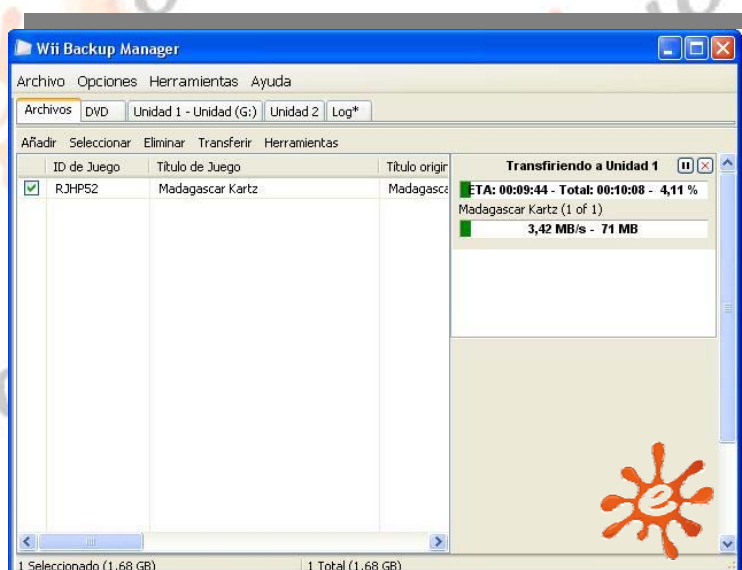
Ahora nos vamos a la pestaña Archivos y elegimos Añadir



Seleccionamos la .iso de nuestra “copia de seguridad”



Marcamos la casilla de la izquierda para seleccionar el archivo y se pondrá el signo en verde y por ultimo ya le damos a la opción Transferir y seleccionamos la unidad de la tarjeta SD (en este caso Unidad 1), automáticamente empezara a hacer la conversión del juego al sistema WBFS



Una vez terminado tendréis el juego listo y preparado en la tarjeta de memoria (una copia de seguridad siempre es 4.7 Gigas, con este programa reduce considerablemente el tamaño de la imagen, contra mayor sea el tamaño de la tarjeta de memoria, mayor cantidad de copias de seguridad podréis meter)

Para jugar:

Si arrancáis la consola con la tarjeta de memoria dentro, el lector no funcionara. Si queréis jugar a un original, basta con que arranquéis la consola sin la tarjeta de memoria.

Para jugar a las copias desde la tarjeta:

Arranca la consola con la tarjeta de memoria dentro, en el canal disco, te aparecerá la imagen de Game Cube, la inicias y te saldrá el menú del Wiikey Fusion con el listado de juegos que hayas metido, para moverte por el menú darle al botón Reset, para iniciar un juego mantén pulsado Reset, la consola se reiniciara y en el canal disco te saldrá ya el juego listo para jugar.

Para cambiar de juego, basta con darle desde el menú principal al botón Eject (para sacar) y Eject de nuevo para para que te salga otra vez la imagen de Game Cube y puedas cargar más juegos.

Para la adquisición del producto solo tenéis que acceder a nuestra web <http://www.e-nuc.com> Y para cualquier tipo de dudas acudir a nuestro blog <http://www.aquijugamos.com/> donde encontrarás otros manuales y una gran variedad de videotutoriales elaborados por *e-nuc*.